

## Thema Gebruik Arbocatalogus Afvalbranche

---

Met dit themablad helpt de Stichting Arbocatalogus Afvalbranche u zelf of anderen binnen uw organisatie aan de slag te gaan met het gebruik van de [Arbocatalogus Afvalbranche](http://www.arbocatalogus-afvalbranche.nl).

De Arbocatalogus Afvalbranche is sinds 2009 dé algemene standaard voor veilig en gezond werken binnen de afvalbranche. De arbocatalogus is een online document dat te raadplegen is via [www.arbocatalogus-afvalbranche.nl](http://www.arbocatalogus-afvalbranche.nl). Deze is ontwikkeld door werknemers-, werkgevers- en brancheorganisaties in de afvalbranche. De arbocatalogus biedt maatregelen voor vele mogelijke gevaren in de afvalsector. In de arbocatalogus zijn afspraken vastgelegd die zijn gebaseerd op de praktijk en ervaring van werkgevers en werknemers in de branche zelf. Deze afspraken voldoen aan wet- en regelgeving.

De arbocatalogus geeft enkel een beknopte beschrijving van gevaren in de afvalbranche. Het is namelijk geen RI&E. Niet alle in de arbocatalogus beschreven maatregelen moeten in alle gevallen verplicht worden toegepast. Alternatieve maatregelen die de werknemer minstens zo goed beschermen, kunnen met een goede onderbouwing ook worden getroffen.

### Arbeidshygiënische strategie

Bij ieder gevaar geeft de Arbocatalogus Afvalbranche een overzicht van wettelijke verplichtingen en maatregelen die bedrijven moeten treffen. Bij de uitwerking zijn bedrijven volgens de Arbowet verplicht om de 'arbeidshygiënische strategie' te volgen. Dat wil zeggen dat het nemen van maatregelen aan de bron de hoogste prioriteit moet krijgen.

De volgorde is als volgt:

- ◆ **Wettelijk verplichte maatregelen:** maatregelen die volgens de regelgeving verplicht moeten worden toegepast in ieder bedrijf.
- ◆ **Bronmaatregelen:** maatregelen die (een deel van) het gevaar voorkomen of één of meer oorzaken van het probleem wegnemen.
- ◆ **Technische maatregelen:** maatregelen die met name bestaan uit een fysieke voorziening, zoals een wegafzetting of een noodknop.
- ◆ **Organisatorische maatregelen:** maatregelen die vooral in de organisatie en inrichting van het werk ingrijpen.
- ◆ **Persoonlijke beschermingsmiddelen:** maatregelen die een persoon moet nemen om zichzelf te beschermen tegen een niet anderszins voldoende te beperken risico, zoals adembescherming, gehoorbescherming of veiligheidsschoenen.



## Status

Hoe weet u nu of een maatregel is goedgekeurd door de Inspectie Sociale Zaken en Werkgelegenheid of niet? Op iedere oplossing- en maatregelenpagina is aangegeven wat de status van de informatie op die pagina is. In de Arbocatalogus Afvalbranche is qua status voor de verschillende pagina's het volgende onderscheid gemaakt:

### In ontwikkeling

Voorafgaand aan overeenstemming zijn pagina's in ontwikkeling. De mate van uitwerking kan verschillen van eerste versie tot eindconcept, dat voor overeenstemming aan de samenwerkende partijen wordt voorgelegd.



### Overeenstemming tussen werknemers en werkgevers

Voordat de Arbocatalogus Afvalbranche voor toetsing wordt voorgelegd aan de Inspectie SZW, moeten de deelnemende partijen overeenstemming hebben over de te toetsen Arbocatalogus Afvalbranche.



### Goedgekeurd door de Inspectie SZW

[Meer informatie over deze goedkeuring van de Inspectie SZW.](#)



### Behoort niet tot de arbocatalogus

Hierbij gaat het om informatie over (totstandkoming van) de Arbocatalogus Afvalbranche en de diverse onderwerpen.



## Verder te vinden in de arbocatalogus

De arbocatalogus kunt u ook raadplegen om te weten welke wet- en regelgeving, bijvoorbeeld uit het Arbobesluit, van toepassing is bij een bepaald gevaar. Tevens is de catalogus een bron voor voorlichting over gevaren of te stellen eisen bij investeringen en inkoop. Tot slot is het mogelijk de catalogus te gebruiken voor het opstellen van werkinstructies en procedures voor een te certificeren arbozorgsysteem.

## Hoe werkt de Arbocatalogus Afvalbranche?

Ga naar de website [www.arbocatalogus-afvalbranche.nl](http://www.arbocatalogus-afvalbranche.nl). De Arbocatalogus Afvalbranche is ingedeeld naar activiteiten. Per activiteit zijn de gevaren en mogelijke maatregelen beschreven. U kunt de arbocatalogus op diverse manieren raadplegen:

- ◆ **Via de activiteit.** Klik in het menu waarin de activiteiten staan vermeld (onder 'Arbocatalogus Afvalbranche') op de activiteit waarop het gevaar en de maatregel betrekking moet hebben. Ga bij deze activiteit naar de risicogroep of het gevaar waarvoor u een maatregel zoekt. Onderaan de beschrijving van de risico(groep) treft u de hiervoor relevante maatregelen.
- ◆ **Via de zoekfunctie.** Wanneer u reeds weet over welk gevaar of maatregel u informatie zoekt, kunt u dit direct in de zoekbalk als zoekwoord intypen.
- ◆ **Via de geavanceerde zoekmethode, ofwel 'facet zoeken'.** Dit is mogelijk via de volgende zoekfilters: activiteit, risicogroep, risico en maatregel. Deze zoekmethode vindt u in een afzonderlijk menu-onderdeel. Deze zoekfunctie is niet beschikbaar op mobiele telefoons.



### Voorbeeldcase

#### Risico (zoekopdracht)

In de afvalbranche kunt u tijdens het inzamelen en/of verwerken in contact komen met afval. Hierbij is het gevaar aanwezig dat zich een prik- of snij-incident voordoet. Zoek in de Arbocatalogus Afvalbranche naar maatregelen om prik- of snij-incidenten te voorkomen. Zoek ook naar maatregelen die u moet nemen na een prik- of snij-incident.

#### Maatregelen (zoekmethode)

Open de website [www.arbocatalogus-afvalbranche.nl](http://www.arbocatalogus-afvalbranche.nl). Klik onder 'Facet zoeken' (rechterkolom) 'Risico' aan. Er volgt een uitgebreid uitrolmenu. In dit menu kiest u 'Prikken en snijden'. Op de pagina (middenblok) verschijnen de resultaten. Deze staan in volgorde van de Arbeidshygiënische Strategie vermeld. Hier vindt u alle maatregelen die u kunt treffen om prik- en snij-incidenten te voorkomen. Op dezelfde pagina vindt u ook de maatregelen die u moet treffen na een prik- of snij-incident: Medisch behandelen na prik/snij-incident.

Als u vooraf weet welk type maatregel u zoekt, kunt u ook anders te werk gaan. Klik onder 'Facet zoeken' (rechterkolom) 'Risico' aan. Er volgt een uitgebreid uitrolmenu. In dit menu kiest u 'Prikken en snijden'. In het uitrolmenu vindt u nu onder 'Prikken en snijden' ook 'Maatregel naar plaats in de Arbeidshygiënische Strategie'. Daaronder kun je een directe keuze maken voor bron-, technische en organisatorische maatregelen of persoonlijke bescherming.

Ook via de linkerkolom kunt u bij de benodigde informatie komen. Wanneer u maatregelen ter voorkoming of na prik- en snij-incidenten bij composteren zoekt, klikt u op 'Composteren en vergisten' en vervolgens vindt u onder de risicogroep 'Aanraking van afval' het risico 'Prikken en snijden'. Bij het openen van deze laatste pagina, verschijnt op de pagina en in de linkerkolom de lijst van bijbehorende maatregelen.

## Aanpassingen of wijzigingen

De Arbocatalogus Afvalbranche is een levend document waar regelmatig aanpassingen plaatsvinden, bijvoorbeeld als er veranderingen zijn in wet- en regelgeving, techniek of werkprocessen. Om op de hoogte te blijven van wijzigingen, kunt u zich abonneren op de digitale nieuwsbrief van de Stichting Arbocatalogus Afvalbranche. Deze verschijnt twee keer per jaar en geeft onder meer informatie over inhoudelijke aanpassingen.

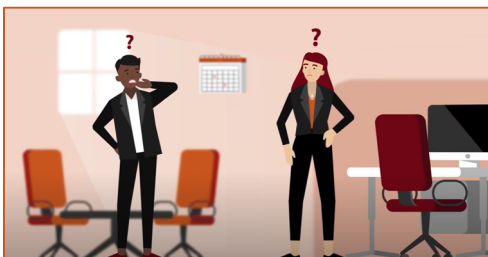


## Aanbevelingen voor interne communicatie

- ◆ Informatie van dit themablad en van de website kunt u gebruiken voor uw eigen bedrijfsinterne communicatiekanalen, bijvoorbeeld mededelingenbord, intranet, nieuwsbrief, personeelsblad.
- ◆ Aandacht vragen voor het bekend zijn met de werking van de Arbocatalogus Afvalbranche tijdens de (vaste) interne overlegmomenten, veiligheidsrondes, evaluatiemomenten, etc.
- ◆ U kunt het gebruik van de Arbocatalogus Afvalbranche oefenen met werknemers door ze zelf informatie te laten zoeken. U kunt vanzelfsprekend zelf opdrachten samenstellen die passen bij uw bedrijf of gebruik maken van de volgende opdrachten:
  - ▲ Opdracht 1  
Zoek in de Arbocatalogus Afvalbranche onder 'Facet zoeken' → Risico → Beknellinggevaar.  
Hoeveel maatregelen zijn hier genoemd en hoeveel hebben daarvan de status 'goedgekeurd'?
  - ▲ Opdracht 2  
Zoek in de Arbocatalogus Afvalbranche onder Verbranden (linkerkolom) → Lawaai.  
Hoeveel Bronmaatregelen, Technische maatregelen en Organisatorische maatregelen zijn hier genoemd en wat is de status van deze maatregelen?
- ◆ Je kunt een toolbox over het thema ontwikkelen en een toolboxmeeting organiseren. De Stichting Arbocatalogus heeft ook een toolbox beschikbaar die u via [info@arbocatogus-afvalbranche.nl](mailto:info@arbocatogus-afvalbranche.nl) kunt opvragen.
- ◆ Je kunt via de '[uitwisselingsite](#)' materialen vinden of zelf plaatsen. Het gaat om bijvoorbeeld presentaties voor voorlichting, videomateriaal, checklists, werkinstructies, cartoons en dergelijke.
- ◆ In zijn algemeenheid geldt:
  - ▲ Herhalen van de boodschap is effectief
  - ▲ Breng de boodschap op verschillende wijzen
  - ▲ Breng de boodschap zo duidelijk en eenvoudig mogelijk

## Ondersteunende animatiefilm

[Via deze link](#) naar het YouTubekanaal van de Stichting Arbocatalogus Afvalbranche komt u een animatie tegen waarin de werkwijze van de Arbocatalogus Afvalbranche in het kort wordt toegelicht. Deze animatie kunt u inzetten via de eigen, interne communicatiekanalen.



## Kernboodschappen

- ◆ Veilig werken is in ieders belang
- ◆ Spreek elkaar aan op veilig werken
- ◆ Veiligheid is gedrag
- ◆ Veiligheid begint bij jezelf